

Patron

QUILT MALESHERBES



Semaine 7 : la pose finale du biais

C'est la dernière semaine de notre aventure: Il ne nous reste qu'à assembler et coudre le biais pour terminer notre joli plaid...

N'hésitez pas à partager le résultat sur Instagram en mentionnant **@atelier_malesherbes @misskikatissus** et **#quiltmalesherbes**



Préparation du Biais

Nous allons d'ailleurs utiliser du "faux" biais. En effet pour un plaid il n'y a pas de courbes à border, nous allons donc utiliser des bandes coupées dans le droit fil et non dans le biais ;-)

De même ce sera un simple pli en 2 et non en porte-feuille, comme le biais du commerce, ce qui permettra à vos bordures de plaid de s'user moins vite.

o Dans vos 40 cm de tissu sur laize de 110cm, coupez 6 bandes de 2 1/2" x LT.

o Assemblez-les bout à bout à l'aide d'une couture à 45 ° afin d'éviter les sur-épaisseurs.



o Coupez la partie qui dépasse à 1/4 "

o Ouvrez les coutures au fer et équérrez les petites queues qui dépassent sur le côtés.



o Pliez en 2 la longue bande ainsi obtenue Envers contre Envers et marquez le pli au fer tout le long.

Couture du Biais sur l'Envers



o Commencez la couture du Biais sur l'Envers du plaid, en alignant le bord franc du biais avec le bord franc du quilt sandwich, en laissant libre 5 cm de biais. Les marges de couture sont une fois de plus de 1/4 ".

o à chaque angle, arrêtez la couture à 1/4 " du bord et coupez les fils.



o Pliez alors vers la droite le biais en formant un angle à 45 °, puis vers la gauche en formant un angle droit.



o Redémarrez la couture à 1/4" du bord.
Procédez ainsi pour les 4 angles, vous verrez que lorsqu'on retournera le biais pour le coudre sur l'endroit, il se placera tout seul aux angles.

o Lorsque la couture de tout le tour est terminée, continuez afin que les 2 côtés se rejoignent sans se superposer:



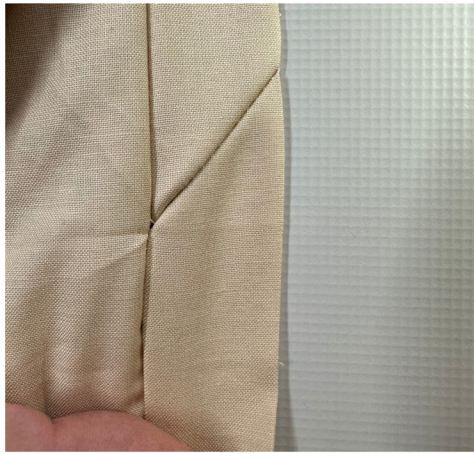
o Pivotez alors vers la droite le biais du haut en formant un angle à 45 °, puis remettez celui du bas tout droit par dessus.



o Epinglez en diagonale et procédez à la couture. Puis coupez le biais qui dépasse



o Votre biais est ainsi assemblé de manière impeccable.



Couture du Biais sur l'Endroit

o Ouvrez bien au fer la couture du biais sur le dos de votre quilt puis repliez le vers l'endroit et marquez au fer.
Vous pouvez maintenir ce pli avec des pinces magiques, des épingles ou de la colle textile.

o En arrivant dans chaque angle, procédez au repassage en 2 fois:



o En tenant compte de la couleur de la bordure ET du dos pour choisir vos fils de bobine ET de canette, faire une couture à 1/8" du bord du biais sur tout le tour de votre plaid.



o Encore une dernière petite étape si le coeur vous en dit: posez une jolie étiquette au dos de votre Quilt Malesherbes.



Et voilà, notre Quilt Along est terminé.

Je tiens à remercier Miss Kika, et sa folle idée, il y a un an, de me proposer de créer un patron de patchwork avec ses beaux tissus. Sans elle, je ne me serais jamais lancée dans la création d'un modèle, d'une news letter, d'une page web, de vidéos et de contenu pour vous accompagner dans cette aventure. Un grand merci Erika!

Un grand merci aussi à Madeleine, ma fille ainée, pour les heures passées sur Canvas pour mettre en forme les 45 pages de mon 1er patron.

Merci également à Joséphine et Basile pour leur enthousiasme constant face au délire de leur mère.

Et surtout merci à vous qui avez participé et créé votre Quilt Malesherbes! Vous pouvez être sacrément fières!!

J'espère que vous vous êtes amusées, que vous avez appris plein de tips et techniques qui vous permettront de continuer le Patchwork.

Et surtout que vous avez découvert cette bulle de créativité, de bien-être et de bienveillance qui me porte maintenant depuis des années. J'espère pouvoir vous la faire à nouveau partager à l'atelier Malesherbes lorsqu'il ouvrira....

MERCI et à très vite!

Florentine

Partagez l'avancée de votre Quilt Malesherbes en nous tagant:

@atelier_malesherbes

#quiltmalesherbes

